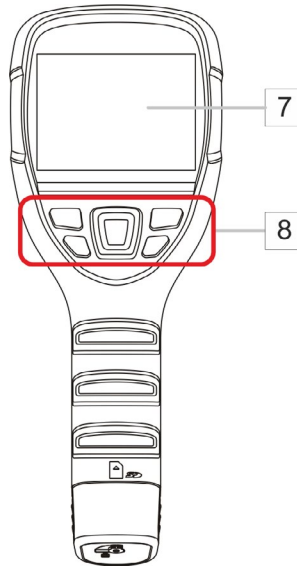
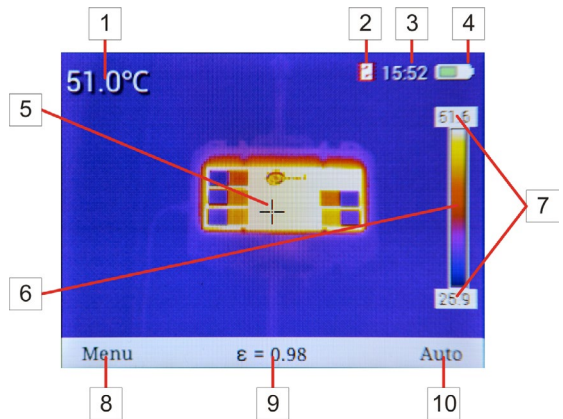


- 1 Osłona obiektywu (wbudowany magnes)
- 2 Obiektyw
- 3 Przycisk spustowy
- 4 Uchwyt paska
- 5 Gniazdo microUSB
- 6 Akumulator Li-Ion



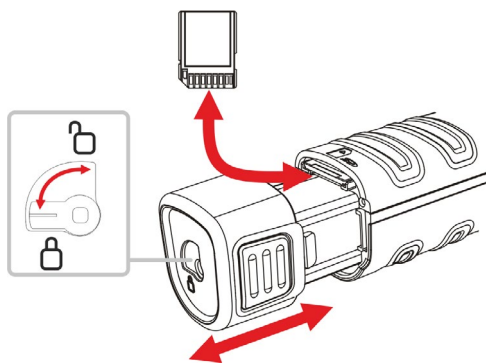
- 7 Ekran LCD
- 8 Przyciski funkcyjne
 - Lewy przycisk funkcyjny
 - Prawy przycisk funkcyjny
 - Przycisk podglądu zawartości pamięci
 - Przycisk włączania/wyłączania kamery (naciśnij długo) lub ekranu (naciśnij krótko)
 - Wielofunkcyjny kursor



- 1 Temperatura punktu centralnego
- 2 Kontrolka lokalizacji zapisu zdjęć
- 3 Zegar
- 4 Wskaźnik naładowania akumulatora
- 5 Kursor / punkt centralny
- 6 Paleta barw
- 7 Zakres temperatury centralnego
- 8 Wejście do menu kamery
- 9 Wskaźnik ustawionej emisyjności
- 10 Tryb zakresu temperatury (auto / ręczny)

Pierwsze kroki

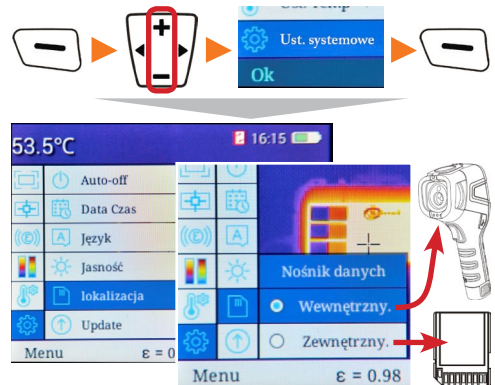
1 Zainstaluj kartę pamięci



2 Włącz kamerę



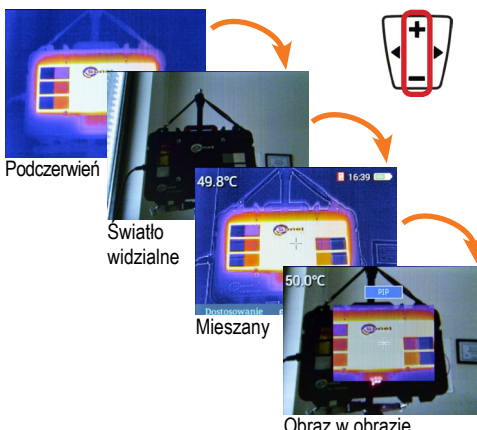
3 Ustaw miejsce zapisu danych



4 Obserwuj obiekt



5 Wybierz tryb obrazu



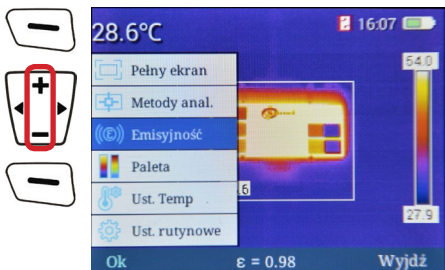
6 Zrób zdjęcie



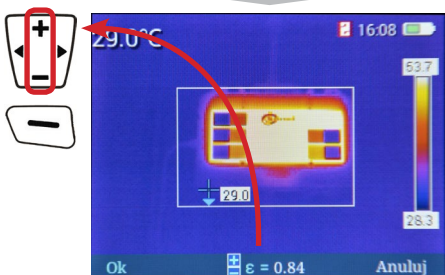
Pomiar temperatury

Ustaw **emisyjność** badanego obiektu:

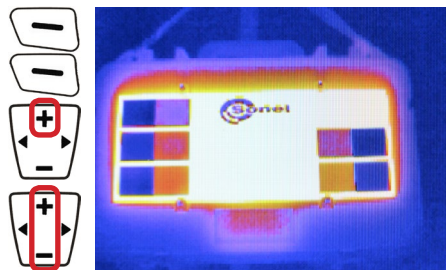
- ręcznie ustaw wartość lub
- wybierz z listy rodzaj materiału.



Materiał	Emisyjność	Materiał	Emisyjność
Użytkownika	ε	Drewno	0.85
Woda	0.96	Cegła	0.75
Stal nierdzewna	0.14	Taśma	0.96
Aluminiowa płyta	0.09	Miedziana płyta	0.06
Aluminium czernione	0.9	Skóra ludzka	0.98
Asfalt	0.96	PVC	0.93
Czarny papier	0.86	Poliwęglan	0.80
Beton	0.97	Miedź utleniona	0.78
Żeliwo	0.81	Rdza	0.80
Gips	0.75	Farba	0.90
Guma	0.95	Gleba	0.93



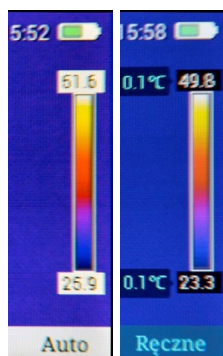
W razie potrzeby skorzystaj z **zoomu** cyfrowego. Jest on dostępny w **trybie pełnoekranowym**.



W trybie tym:

- dostępne jest powiększenie 1-, 2- i 4-krotne,
- nie jest możliwy dostęp do żadnych innych funkcji.

Aby wyjść z trybu, naciśnij

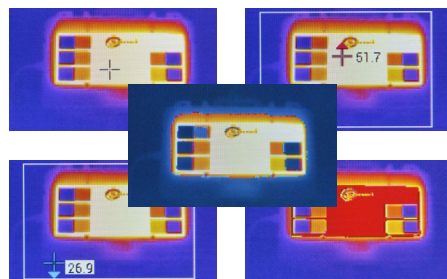


Przyciskiem ustaw **tryb doboru zakresu** pomiarowego:

- **Auto** - automatyczny,
- **Ręczny** - ustaw żądany zakres kursorem i zaakceptuj nastawę (**Ok**).

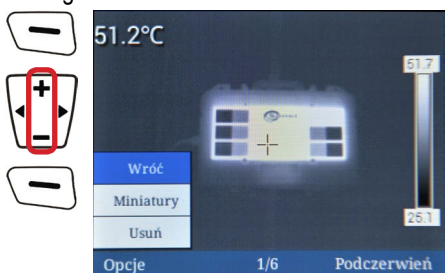
Termoanaliza

Zbadaj obraz termograficzny w czasie rzeczywistym używając narzędzi analitycznych.

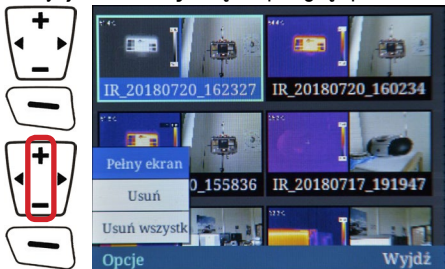


Przeglądanie plików

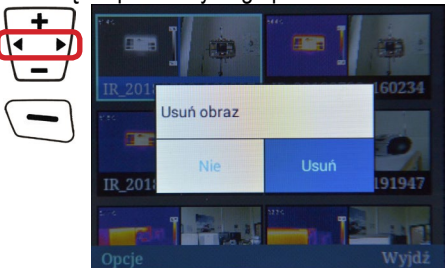
Wybierz . Pojawi się ostatni zapisany termogram.



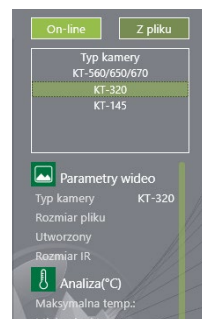
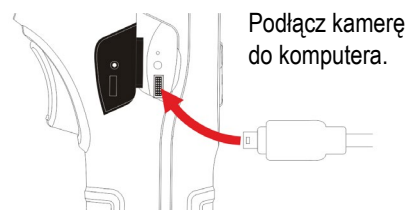
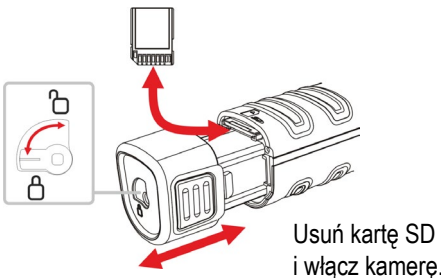
Pozycja **Miniatury** włącza podgląd plików.



Usunięcie plików wymaga potwierdzenia.



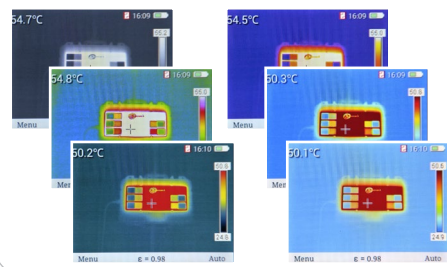
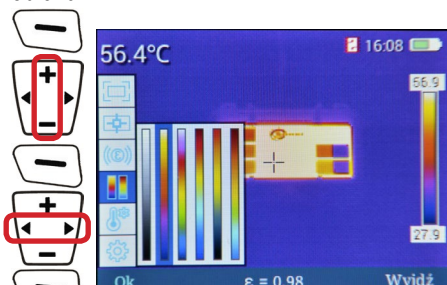
Przechwytywanie wideo



- Uruchom program **ThermoAnalyze2**.
- Przejdź do zakładki **Wideo**.
- Wybierz tryb **On-line**.
- Wybierz z listy swój model kamery.

Ustawianie palety kolorów

Możesz zmieniać paletę barw analizowanego obrazu.



Więcej informacji w instrukcji obsługi oraz na stronie www.sonel.pl